



# stockholm exergi

Stockholms avfall i siffror  
November 2020



2020-11-23

# Om innehållet i presentationen

Det här dokumentet innehåller siffror som beskriver det avfall som uppstår och behandlas i Stockholmsregionen.

I samhället uppstår avfall som ger upphov till CO<sub>2</sub>-utsläpp. Avfallets CO<sub>2</sub>-utsläpp beror framförallt på dess innehåll av plast. Mängden CO<sub>2</sub> i atmosfären måste minska, det är världens forskare eniga om, och därför måste mängden plast i avfallet minska.

Stockholm Exergi erbjuder en avfallsbehandlingstjänst med energiåtervinning. Det är en del i en kedja som börjar med producenter, går via butiker, konsumenter och avfallsbolag för att slutligen gå till behandling genom materialåtervinning, energiåtervinning eller deponi.

De som lever, bor och verkar i Stockholm bidrar till problemet att plast hamnar i avfallet istället för att gå till materialåtervinning. Det finns en stor potential att minska CO<sub>2</sub>-utsläppet i Stockholm genom att förändra hanteringen av plast genom hela värdekedjan.

Stockholm Exergi presenterar därför siffror över sammansättningen i det avfall som kommer till oss. Vi presenterar också förutsättningar för bättre hantering av plast i hela värdekedjan, inklusive vilka förbättringar vi gör i vår egen verksamhet för att minska mängden CO<sub>2</sub> från plast i avfall.

# Stockholms avfall i siffror

## 18% plast

Så stor del (i viktprocent) av hushålls- och verksamhetsavfallet består av olika slags plaster.

## 900 000 ton avfall

Så mycket avfall kommer till Stockholm Exergi för behandling varje år.

## 325 000 ton CO<sub>2</sub>

Totala andelen fossilt i avfallet. Det motsvarar utsläppen från Stockholms vägtrafik i ett halvår.



## 105 000 ton CO<sub>2</sub>/år

Det skulle CO<sub>2</sub>-utsläppen från hushållsavfall minska med om plastförpackningarna sorterades ut.

## 60% av CO<sub>2</sub>-utsläppen

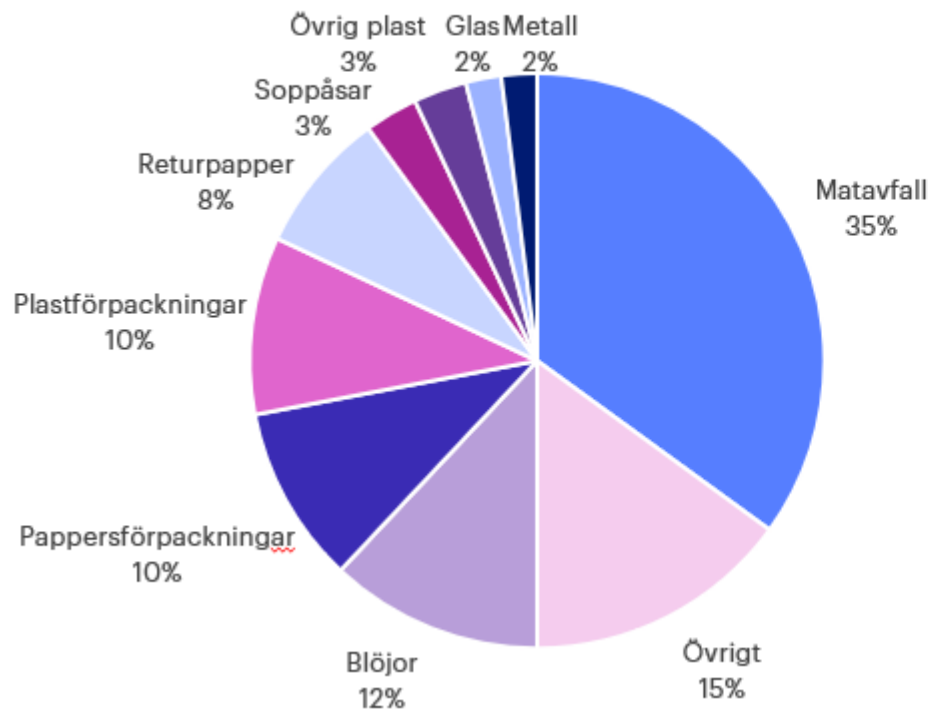
Plastförpackningar, eller plast i pappersförpackningar, som borde sorteras ut för materialåtervinning, ger upphov till 60% av hushållsavfallets CO<sub>2</sub>-utsläpp.

# Årliga utsläpp från avfallsbehandling hos Stockholm Exergi

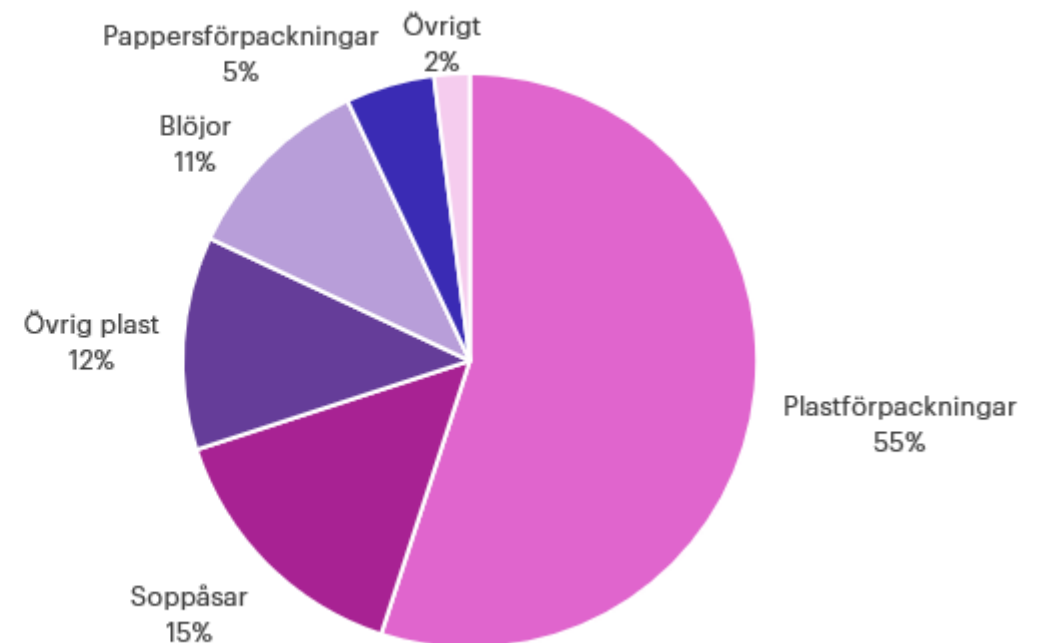
	Fossil CO <sub>2</sub>
Totalt CO <sub>2</sub> -utsläpp vid förbränning av avfall	325 000 ton
CO <sub>2</sub> -utsläpp från hushållsavfall	175 000 ton
CO <sub>2</sub> -utsläpp från verksamhetsavfall	150 000 ton
CO <sub>2</sub> -utsläpp per mottaget avfall	0,38 tonCO <sub>2</sub> /ton avfall

# Hushållsavfallets innehåll och CO<sub>2</sub>-utsläpp

Plockanalys hushållsavfall till energiåtervinning

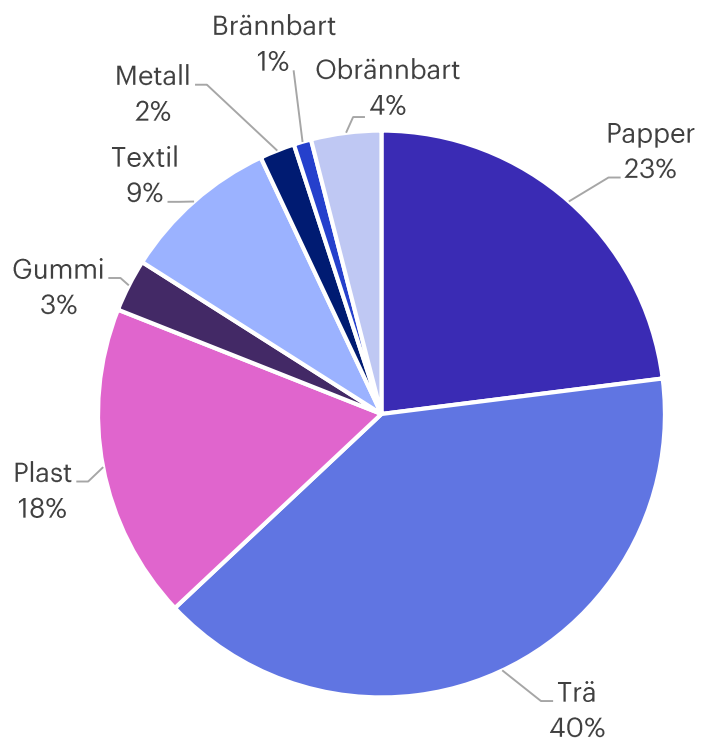


Fördelning fossil CO<sub>2</sub> i hushållsavfall

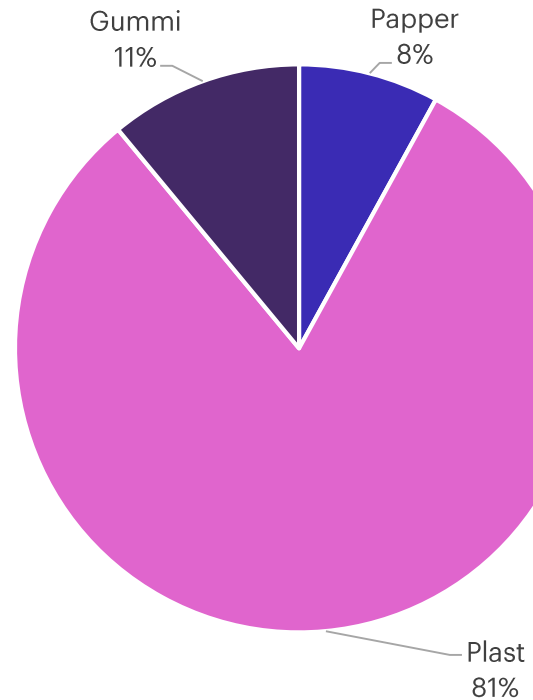


# Verksamhetsavfallets innehåll och CO<sub>2</sub>-utsläpp

Plockanalys verksamhetsavfall till energiåtervinning



Fördelning fossil CO<sub>2</sub> i verksamhetsavfall



# Förutsättningar för att minska mängden plast i avfallet

## Politik

Tydligt riktade styr signaler till de som har rådighet, anpassade efter vilken plats i värdekedjan rådigheten finns

## Konsumenter

Bättre sortering i hushåll och verksamheter så att plast inte hamnar i avfallet

## Producenter

Förpackningar och produkter bör tillverkas av återvinningsbara material

Förpackningar och produkter bör vara tydligt markerade för sortering så att det blir enkelt för konsumenten

## Avfallshanterare

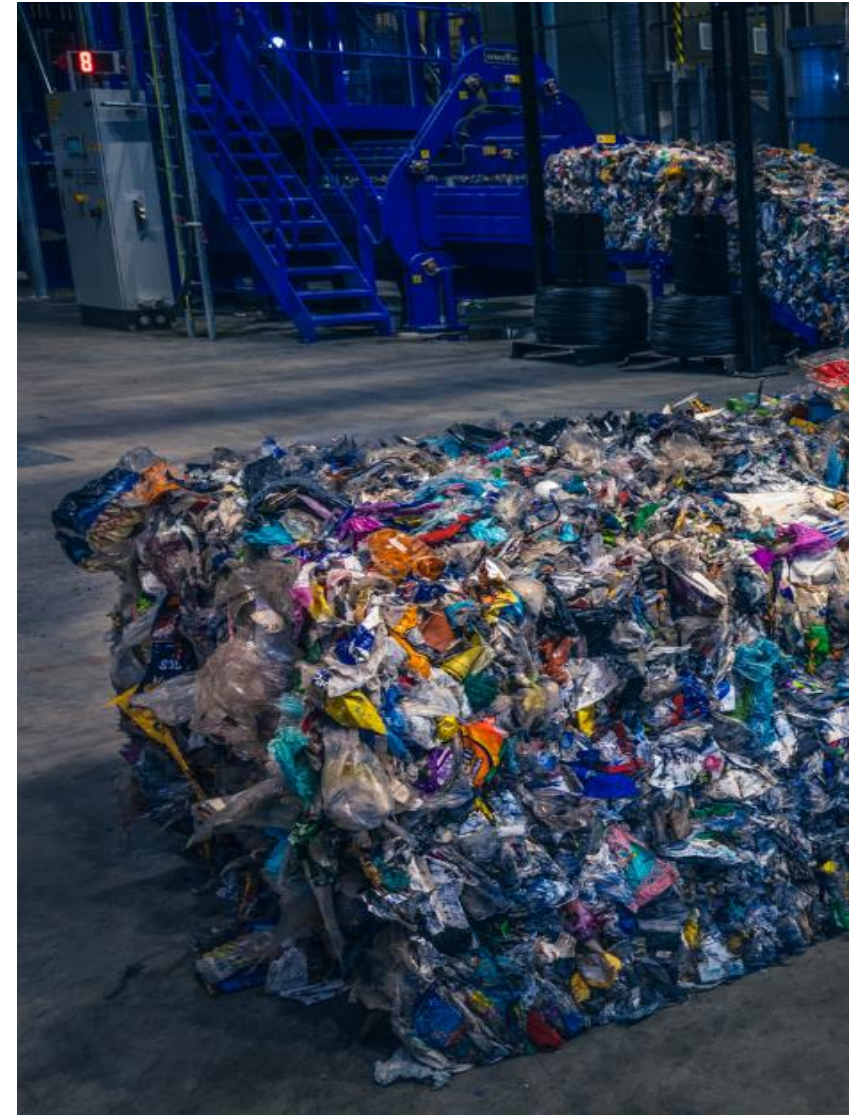
Källsortering och eftersortering av restavfall, likt den anläggning som Stockholm Exergi byggt tillsammans med SÖRAB i Brista och planeras i Högdalen

# Stockholm Exergis arbete för att minska CO<sub>2</sub>-utsläpp från plast i avfall

Vi redovisar från och med 2020 varje enskild avfallslämnarens klimatpåverkan genom siffror på den mängd CO<sub>2</sub> som dennes avfall gett upphov till.

Under 2021 inviger vi en sorteringsanläggning som vi byggt tillsammans med avfallsbolaget SÖRAB invid Bristaverket. Här kommer ca 75% av avfallets plastinnehåll att kunna sorteras ut innan förbränning, vilket innebär en minskning av CO<sub>2</sub>-utsläppen från ca 400kg CO<sub>2</sub>/ton till 100kg CO<sub>2</sub>/ton sorterat avfall.

Vi uppmanar politiker att rikta anpassade styrmedel mot delar i avfallskedjan som har rådighet att minska plastinnehållet. Vi uppmanar privatpersoner att fortsätta sortera sitt avfall. Vi uppmanar avfallsbolag att arbeta för att minska plastinnehållet i sitt avfall.



För mer information,  
kontakta:

Maria Tegin, presschef Stockholm Exergi  
[maria.tegin@stockholmexergi.se](mailto:maria.tegin@stockholmexergi.se)

Ulf Wikström, hållbarhetschef Stockholm Exergi  
[ulf.wikstrom@stockholmexergi.se](mailto:ulf.wikstrom@stockholmexergi.se)

