

A large industrial facility, likely a recycling plant, with a massive pile of plastic waste in the foreground. The waste is a mix of various colors and types of plastic, including bags and bottles. The background shows complex machinery and structural elements of the building.

Material från webinarium:

Så minskar vi avfallets klimatpåverkan

#inteeldaplast

Stockholm Exergis avfallsbehandling

18% plast

Så stor del (i viktprocent) av hushålls- och verksamhetsavfallet består av olika slags plaster.

900 000 ton avfall

Så mycket avfall kommer till Stockholm Exergi för behandling varje år.

325 000 ton CO₂

Totala andelen fossilt i avfallet. Det motsvarar utsläppen från Stockholms vägtrafik i ett halvår.



105 000 ton CO₂/år

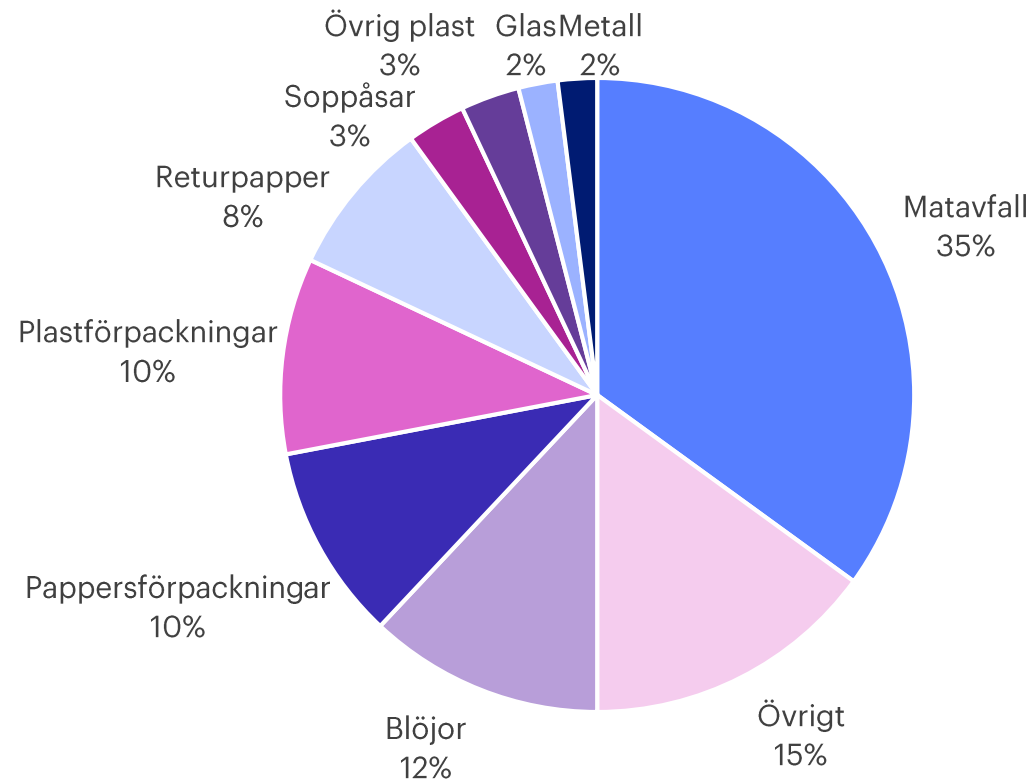
Det skulle CO₂-utsläppen från hushållsavfall minska med om plastförpackningarna sorterades ut.

60% av CO₂-utsläppen

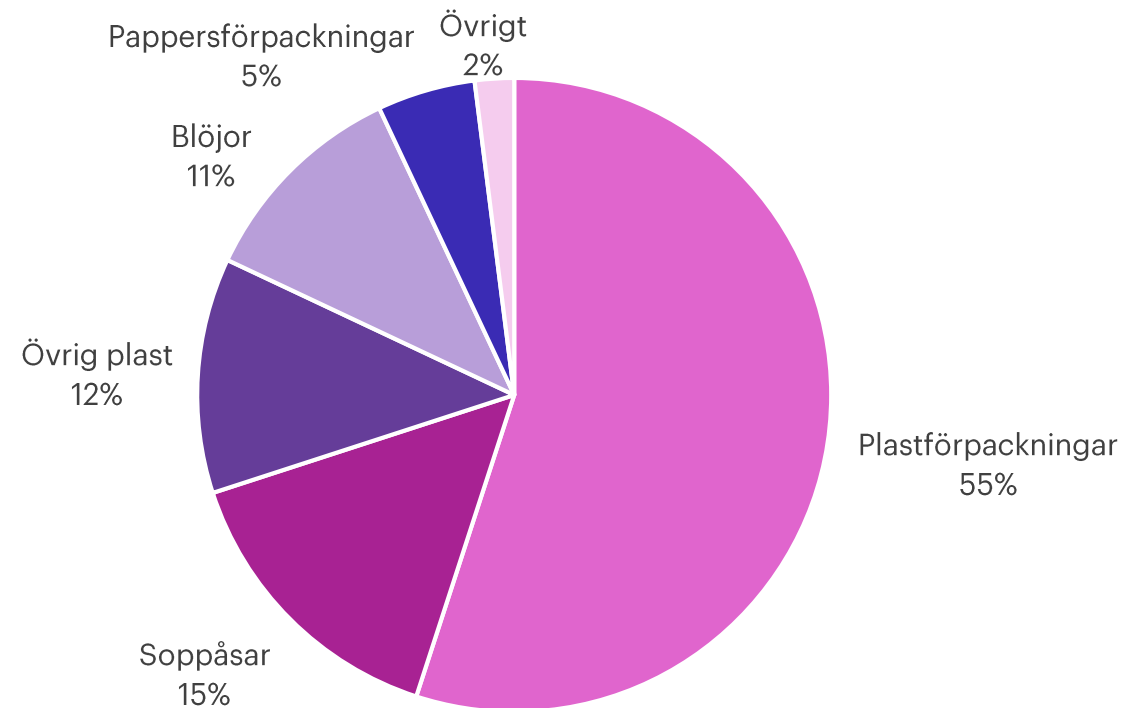
Plastförpackningar, eller plast i pappersförpackningar, som borde sorteras ut för materialåtervinning, ger upphov till 60% av hushållsavfallets CO₂-utsläpp.

Hushållsavfallets innehåll och koldioxidutsläpp

Plockanalys hushållsavfall till energiåtervinning (verkligt exempel)

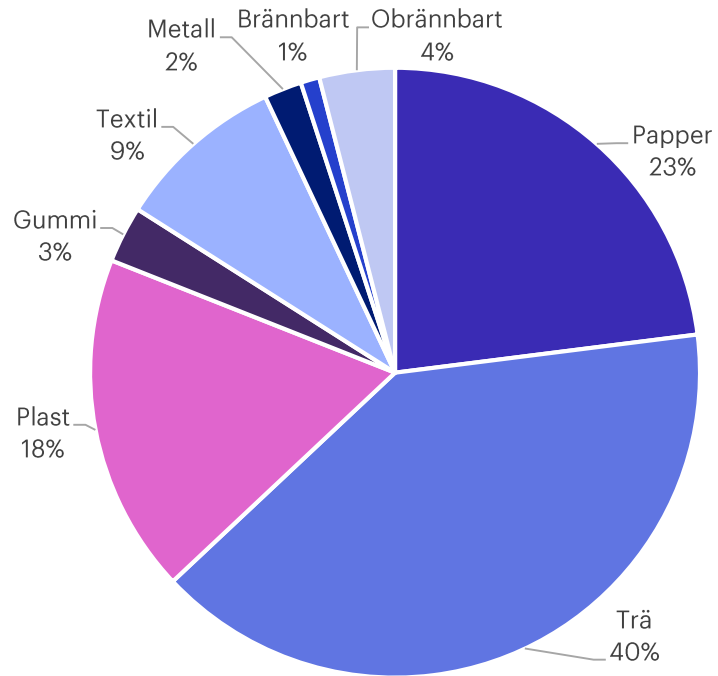


Fördelning fossil CO₂ i hushållsavfall (verkligt exempel)

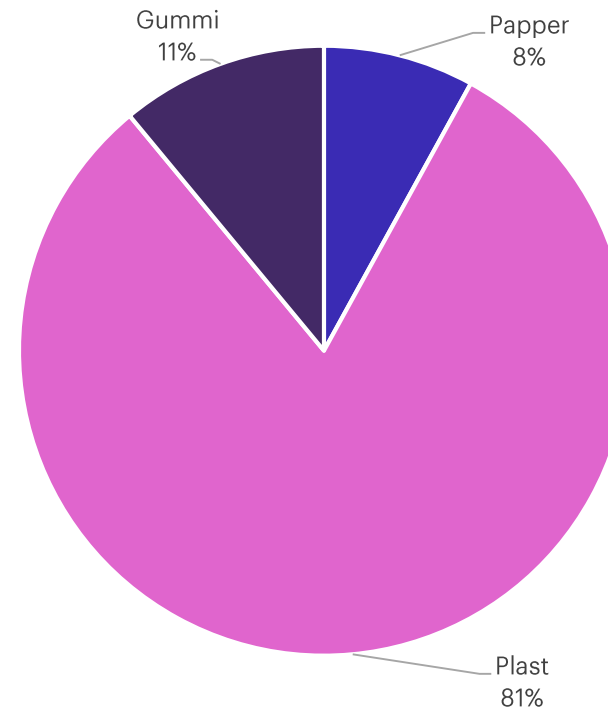


Verksamhetsavfallets innehåll och koldioxidutsläpp

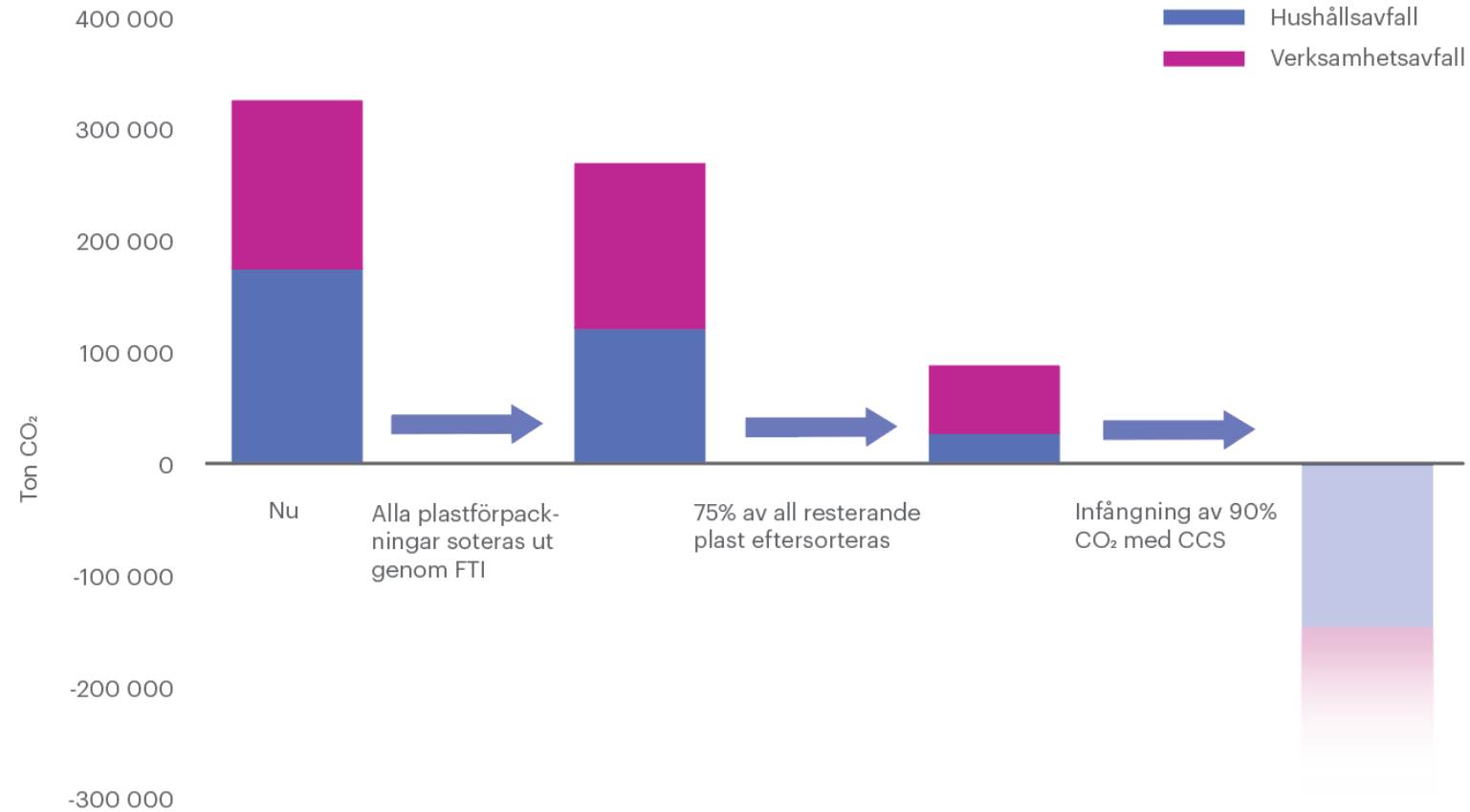
Plockanalys verksamhetsavfall till energiåtervinning



Fördelning fossil CO₂ i verksamhetsavfall

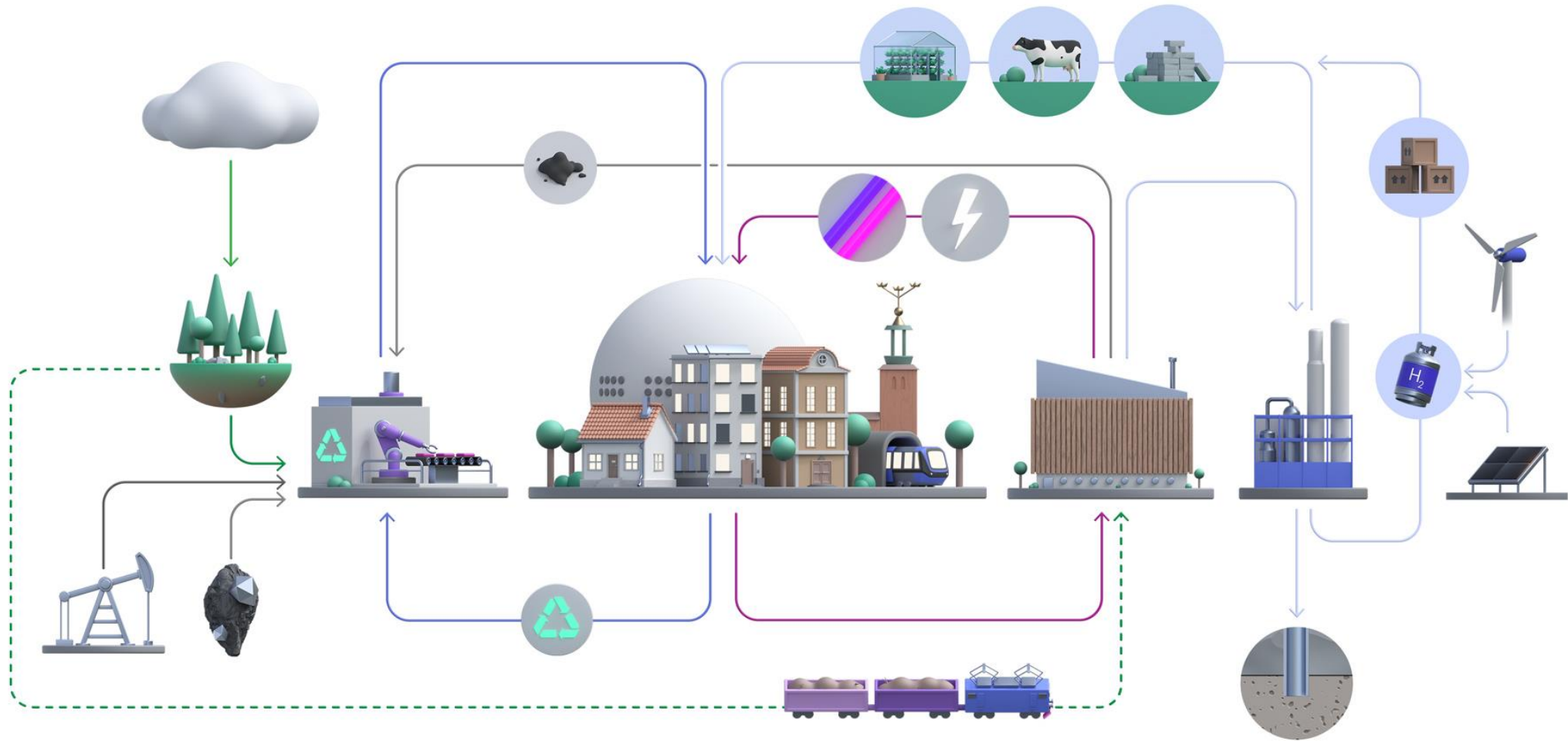


Avfallets klimatpåverkan kan minska

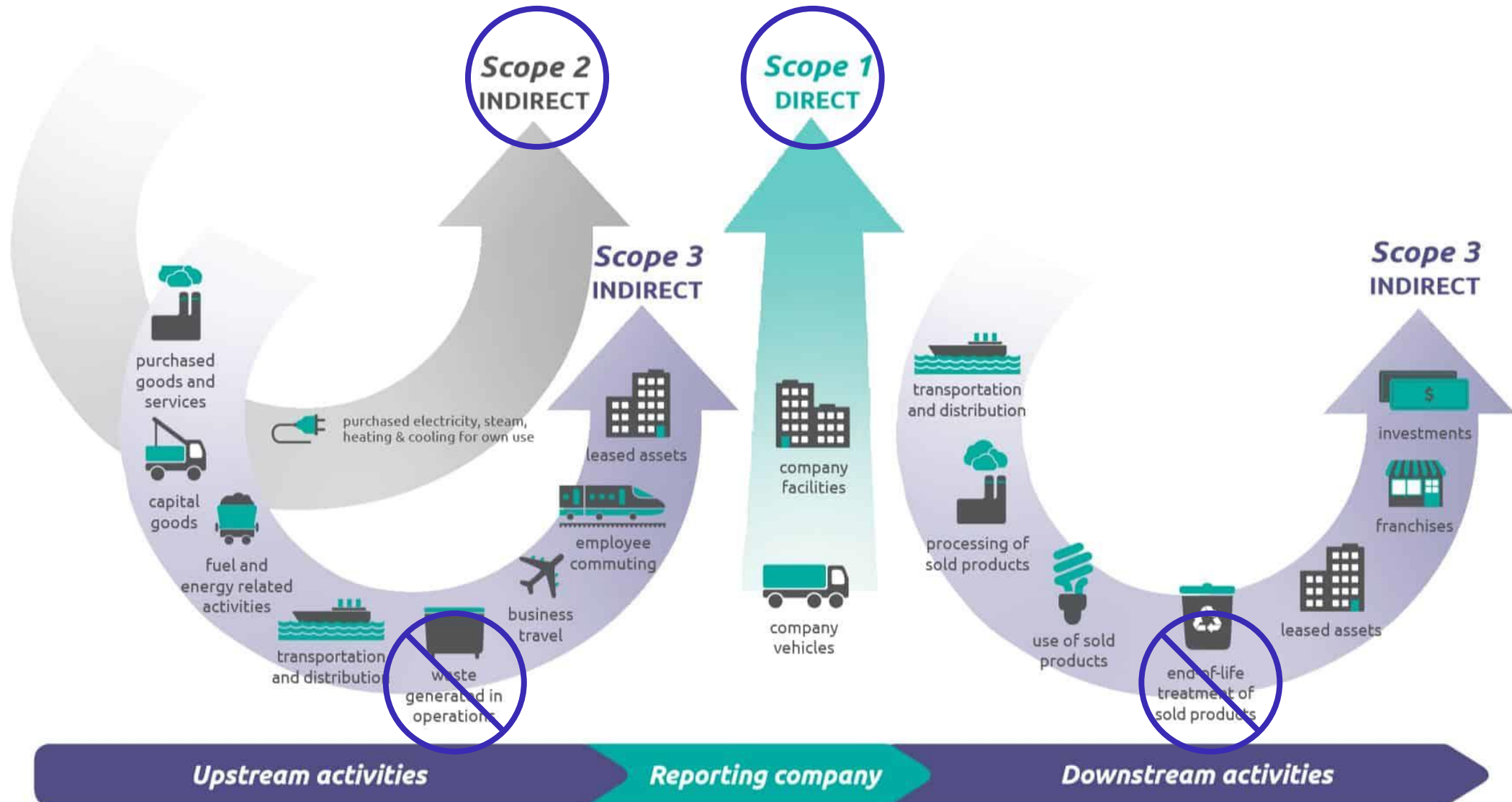


Brista sorterings- anläggning





Greenhouse Gas Protocol



Förutsättningar för att minska mängden plast i avfallet

Producenter

Förpackningar och produkter ska i första hand tillverkas av återvinningsbara material

Förpackningar och produkter bör vara tydligt markerade för sortering så att det blir enkelt för konsumenten

Konsumenter

Bättre sortering i hushåll och verksamheter så att plast inte hamnar i avfallet

Avfallshanterare

Källsortering och eftersortering av restavfall, likt den anläggning som Stockholm Exergi byggt tillsammans med SÖRAB i Brista och planeras i Högdalen.

Politik

Tydligt riktade styrsignaler till de som har rådighet, anpassade efter vilken plats i värdekedjan rådigheten finns

Vad gör vi

- Undersöker restavfallets sammansättning
- Redovisar varje enskild avfallslämnarens klimatpåverkan
- Inviger sorteringsanläggning tillsammans med SÖRAB
- Utvecklar teknik för CCS på avfall

