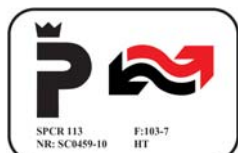


Unis-värmecentralen är en tekniskt högkvalitativ, energiekonomisk, lätthanterlig och visuellt överskådlig produkt med enastående installationsegenskaper.

UNIS 22-2R / 40-2R

VÄGGHÄNGD FJÄRRVÄRMECENTRAL
FÖR VILLOR OCH FASTIGHETER



Gäller Unis 22-2R

 **HÖGFORS**

HögforsGST

NÄR DU VÄLJER FJÄRRVÄRMECENTRAL, OBSERVERA FÖLJANDE

Tänk på:

- Miljövänligheten och energihushållningen
- Installationsegenskaperna
- Lätthanterligheten
- Rörledningarnas hållbarhet
- Botrivseln (inga ljudproblem)
- Servicevänligheten

Ingår i UNIS:

- Vägghållningsmodell (utrymmesbesparande!)
- Centralen kan anslutas upp- eller nerifrån
- Rörledningar: materialet rostfritt stål (1.4301)
- Högklassiga & energibesparande komponenter
- Kompakt vikt bara 28 kg

Val av rätt uppvärmningssystem för just ditt hus kräver ett expertutlåtande.

UNIS UTRUSTNING

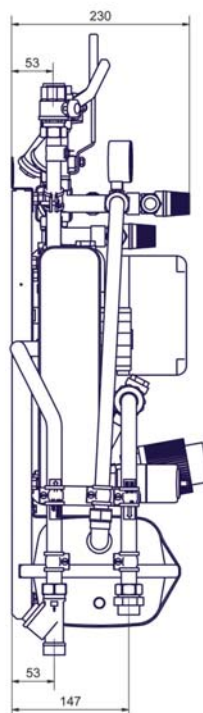
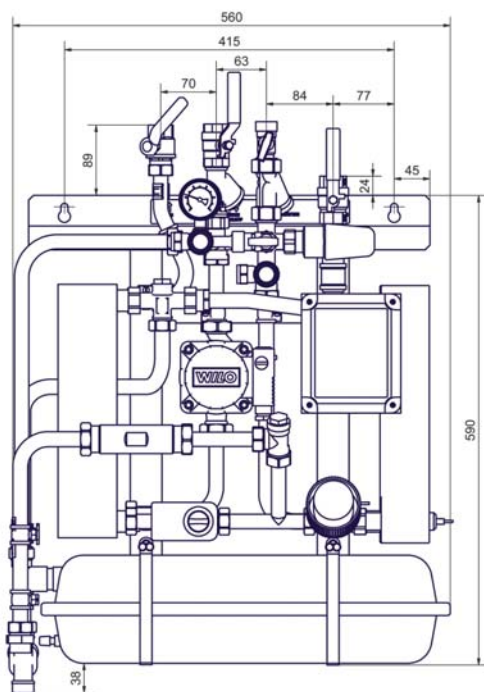
Standard utrustning:

- Elektronisk reglercentral för styrning av värmesystem
- Levereras med stickkontakt för att centralen snabbt skall kunna tas i drift
- Cirkulationspump för värmesystem
- Hårdlödda plattvärmväxlare (material EN 1.4401)
- Sekundärkretsarnas temperaturer kan avläsas på reglercentralens skärm
- Manometer
- Värmesystems påfyllningsventil och ventilrör för tappvatten samt avstängnings- och säkerhetsventiler
- Filter i fjärrvärme tillopp, varmtappvatten och i värmesystem
- Passbit för energimätare (110) -130mm
- Kåpa, vit

Unis tillägsutrustning:

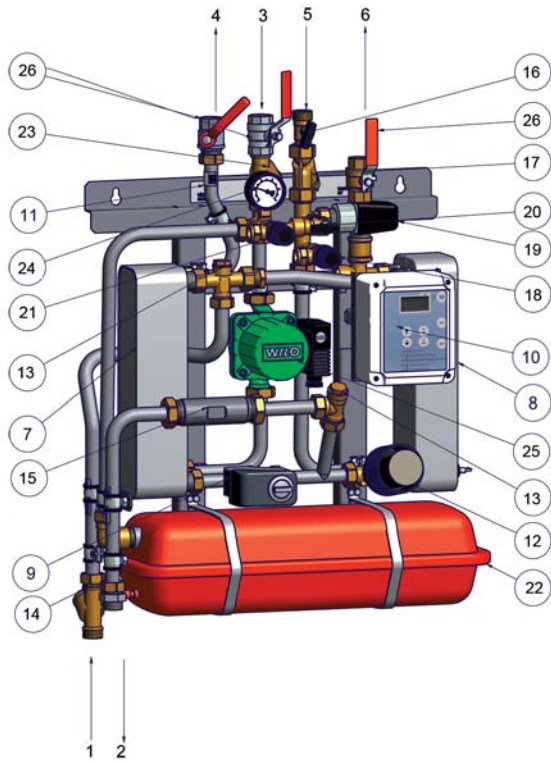
- Anslutningsventiler för fjärrvärme (2 st)
- bypass ventil för fjärrvärme
- Tryckdifferensregulator
- Energimätare 110-130mm

MÅTT



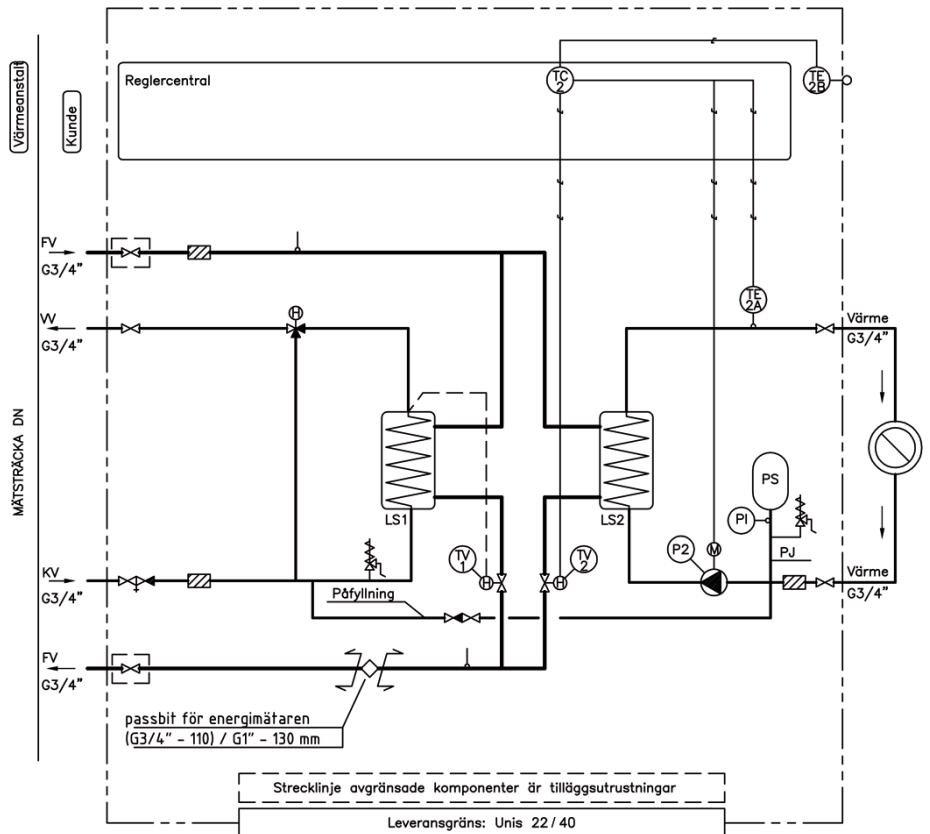
Vi förbehåller oss rätten till ändringar.

UNIS 22-2R / UNIS 40-2R



- 1 Fjärrvärme, Tillopp
- 2 Fjärrvärme, Retur
- 3 Värme retur
- 4 Värme fram
- 5 Kallvatten in
- 6 Varmvatten ut
- 7 Värmeväxlare, värme
- 8 Värmeväxlare, varmvatten
- 9 Styrventil, ställdon värmekrets
- 10 Reglercentral
- 11 Framledningsgivare värme
- 12 Reglerventil tappvarmvatten
- 13 Givaranslutning, fjärrvärme tillopp och fjärrvärme retur
- 14 Filter, fjärrvärme tillopp
- 15 Passbit värmemängdsmätare DN25x130mm alt. DN20x110mm
- 16 Backventil, kallvatten
- 17 Filter, kallvatten
- 18 Säkerhetsventil, tappvarmvatten
- 19 Termostatventil tappvarmvatten
- 20 Påfyllning, värmekrets
- 21 Säkerhetsventil, värmekrets
- 22 Expansionkär, värmekrets 12 liter
- 23 Filter, värmekrets
- 24 Manometer, värmekrets
- 25 Circulationspump, värmekrets
- 26 Avstängningsventiler

FLÖDESSCHEMA



PRODUKT INFORMATION

Kapacitet tappvarmvatten (exempel)

Temp. UNIS 22-2R: 65-22/10-50

Typ.	Effekt kW	Tryckfall prim/ sek kPa	Flöde Prim / sek l/s
UNIS 22-2R	54	16 / 17	0,3 / 0,32
UNIS 40-2R	71	15 / 16	0,4 / 0,43

* Ej avsedd för varmvattencirkulation.

Kapacitet värme (exempel)

Temp. 100-63/60-80

Temp. 100-43/40-60

Typ.	Effekt kW	Tryckfall prim/ sek kPa	Flöde Prim / sek l/s	Effekt kW	Tryckfall prim/ sek kPa	Flöde Prim / sek l/s	* KVS
UNIS 22-2R	22	2 / 5	0,14 / 0,26	35,8	2 / 12	0,15 / 0,43	0,63
UNIS 22-2R	15,5	1 / 2	0,1 / 0,19	23,8	1 / 6	0,1 / 0,28	0,4
UNIS 40-2R	33	2 / 5	0,21 / 0,4	41	2 / 13	0,18 / 0,5	0,63
UNIS 40-2R	41	2 / 7	0,27 / 0,5				1

* KVS, visar kapacitet vid olika storlek på styrventil. Differenstryck 100 kPa.

HÖGFORS GST INTERNATIONELL VÄRME- OCH KYLKOMPETENS

HögforsGST har specialiserat sig på uppvärmnings- och kylsystem. HögforsGST's yrkeskunskap bygger på erfarenhet inom produktion, serietillverkning och projektlösningar samt bred kunskap inom VVS-branschen.

Vår verksamhet baserar sig på erfarenhet och utredning av förutsättningarna på marknaden samt på kunddriven tillförlitlighet. Lika viktig är kompromisslösheten beträffande våra produkters och tjänsters höga kvalitet.



HögforsGST

HögforsGST AB • Tel. +46 (0)63 660 4440 • info@hogforsgst.com

www.hogforsgst.com

Tillverkare: HögforsGST Oy
Tel. +358 (0)400 738 030, fax +358 (0)17 554 1300

P.O.Box 55, FI-79101 Leppävirta, Finland
info@gst.fi, www.hogfors.com